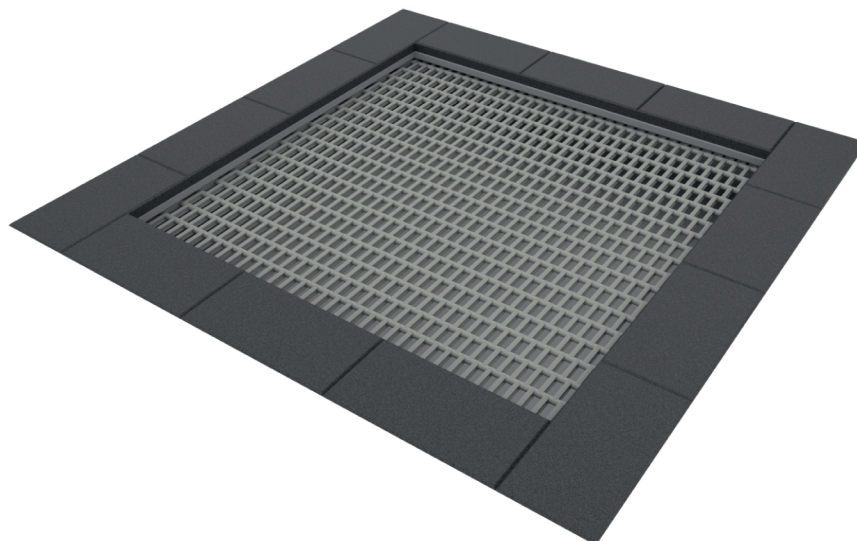


DIMENSIONES

Largo	200 cm.
Ancho	200 cm.
Alto	5 cm.
Altura de caída libre	90 cm.
Certificación	EN 1176.



Fácil acceso
Inclusivo



4-15 años



Capacidad:
1 niño



26,8 m²



ESPECIFICACIONES TÉCNICAS:

Especificaciones de Materiales y Fabricación

- **Estructura principal:** Construcción en acero galvanizado por inmersión en caliente.
- Instalada bajo el nivel del suelo.
- **Bordes de la estructura:** Cubiertos con un perfil de caucho SBR adherido al marco o sin perfil de caucho.
- **Lona de salto:** Fabricada con lamas de polipropileno ensartadas en una cuerda de acero inoxidable.
- **Fijación:** Mediante muelles galvanizados de alta durabilidad situados en el interior de la estructura.

