

DIMENSIONES

Largo	60 cm.
Ancho	30 cm.
Alto	70 cm.
Peso aproximado	100 kg.



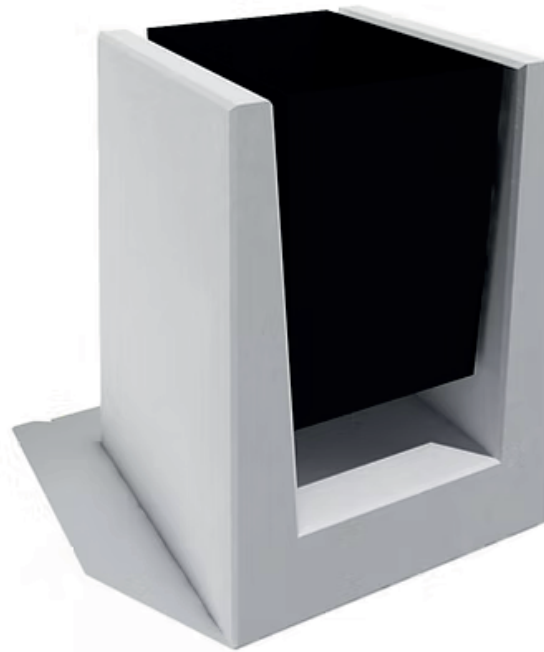
Mobiliario Urbano



Basurero



Limpiar



DESCRIPCIÓN:

Pieza modular diseñada para plazas y áreas públicas, compuesta por cuerpo de hormigón y contenedor metálico para depositar basura/deshechos.

ESPECIFICACIONES TÉCNICAS:

- **Estructura:** Monolítico armado.
- **Anclaje:** Anclajes a poyo de fundación en caso de suelo blando, si es sobre pavimento duro, solo anclaje y epóxico.
- **Contenedor:** Fabricado en plancha de acero al carbono de espesor 1,2 mm. Electropintado.
- **Colores y Terminación:** Gris Mara granítico pulido - Gris Grey piedra pulido - Blanco Mara granítico pulido - Gris Marengo piedra pulido - Gris Perla granítico pulido - Gris Visto - Negro Granítico pulido - Visto colores a pedido. Electro galvanizado y pintado con pintura en polvo, fundida en horno.
- **Material:** Hormigón G30 armado.
- **Protección:** Sello antigrafiti transparente, terminación mate.
- **Color del contenedor:** Verde o Negro.

