

## DIMENSIONES

Largo	180 cm.
Ancho	45 cm.
Alto	45 cm.
Capacidad	3 personas.
Peso aproximado	220 kg.



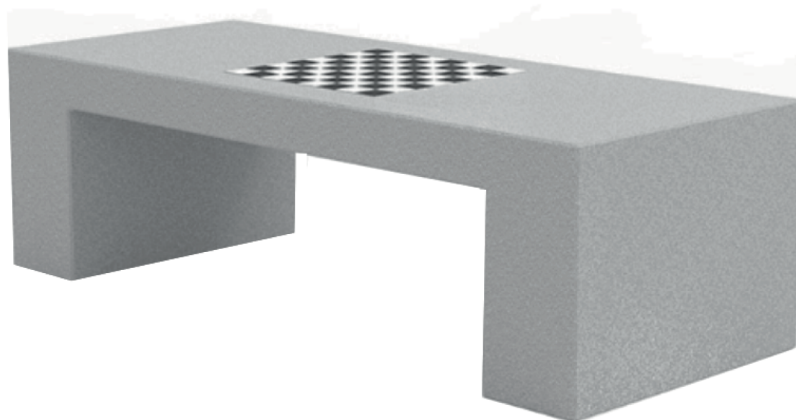
3 personas



Mobiliario Urbano



Banca/Esaño



## DESCRIPCIÓN:

Banca construida con hormigón de alta calidad de G30. Su diseño cuenta con un perfil de corchete que proporciona un espacio libre debajo del asiento, brindando comodidad para los pies del usuario. Cada uno de los cantos está biselado. Imágen de cerámica con diseño de ajedrez adherido al hormigón.

## ESPECIFICACIONES TÉCNICAS:

- **Hormigón:** G30 Monolítico armado.
- **Colores y Terminación:** Gris Mara granítico pulido - Gris Grey piedra pulido - Blanco Mara granítico pulido - Gris Marengo piedra pulido - Gris Perla granítico pulido - Gris Visto - Negro Granítico pulido - Visto colores a pedido.
- **Protección:** Aplicación sello antigraffiti, Color mate transparente que no altera la apariencia original de la superficie.
- **Terminación:** Todos sus aristas biselados, que mejoran la resistencia a los despuntes por impactos.
- **Imágen:** Cerámica diseño ajedrez adherido al hormigón.

