

DIMENSIONES

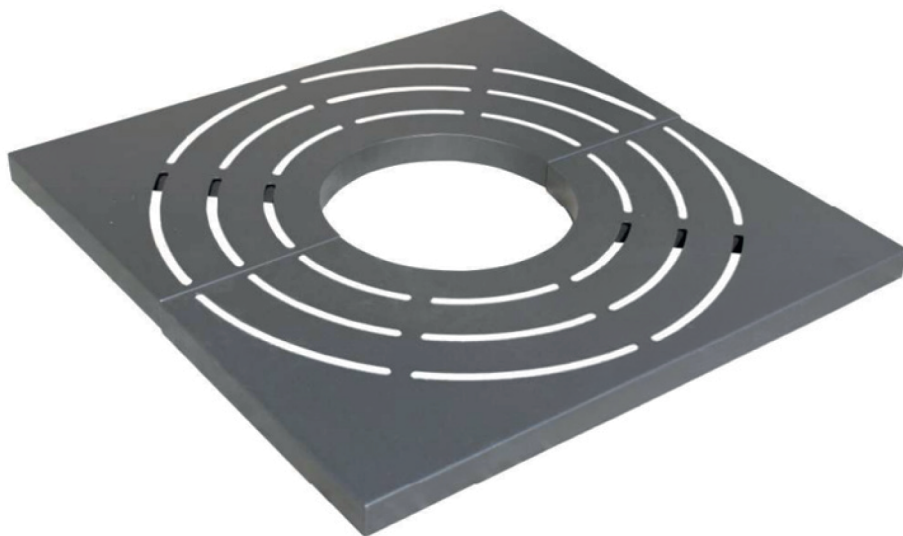
Largo (A)	Ancho (B)	Alto (C)
80 cm.	80 cm.	5 cm.
100 cm.	100 cm.	5 cm.
120 cm.	120 cm.	5 cm.
150 cm.	150 cm.	5 cm.



Mobiliario Urbano



Alcorque



ESPECIFICACIONES TÉCNICAS:

Características y especificaciones de materiales:

- **Fabricación:** Alcorque modelo Onda construido en 2 piezas de chapa galvanizada o corten.
- **Estructura:** forma de bandeja y reforzada con pasamanos.
- **Anclaje:** Incluye marco de anclajes para fijar al pavimento.
- **Adaptación:** El dibujo en la chapa en forma de ondas circulares permite fácilmente adaptarlo a distintos grosores de tronco de árbol.
- **Protección:** Protege el árbol y se enrasa perfectamente con el nivel del pavimento.
- **Uso:** Ideal para zonas peatonales y calles urbanas.

Opcional:

- Lacado en otros colores, acabado plastificado o en acero inoxidable.

